



Guida rapida di installazione

Monitor Multimediale IPS

EB-FM24MIPS | EB-FM27MIPS

Grazie

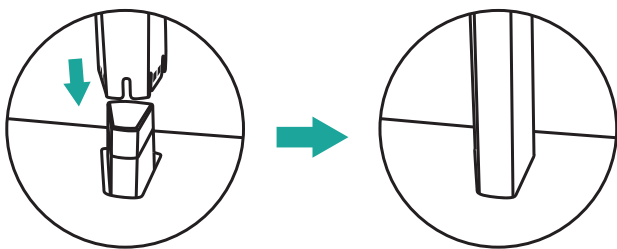
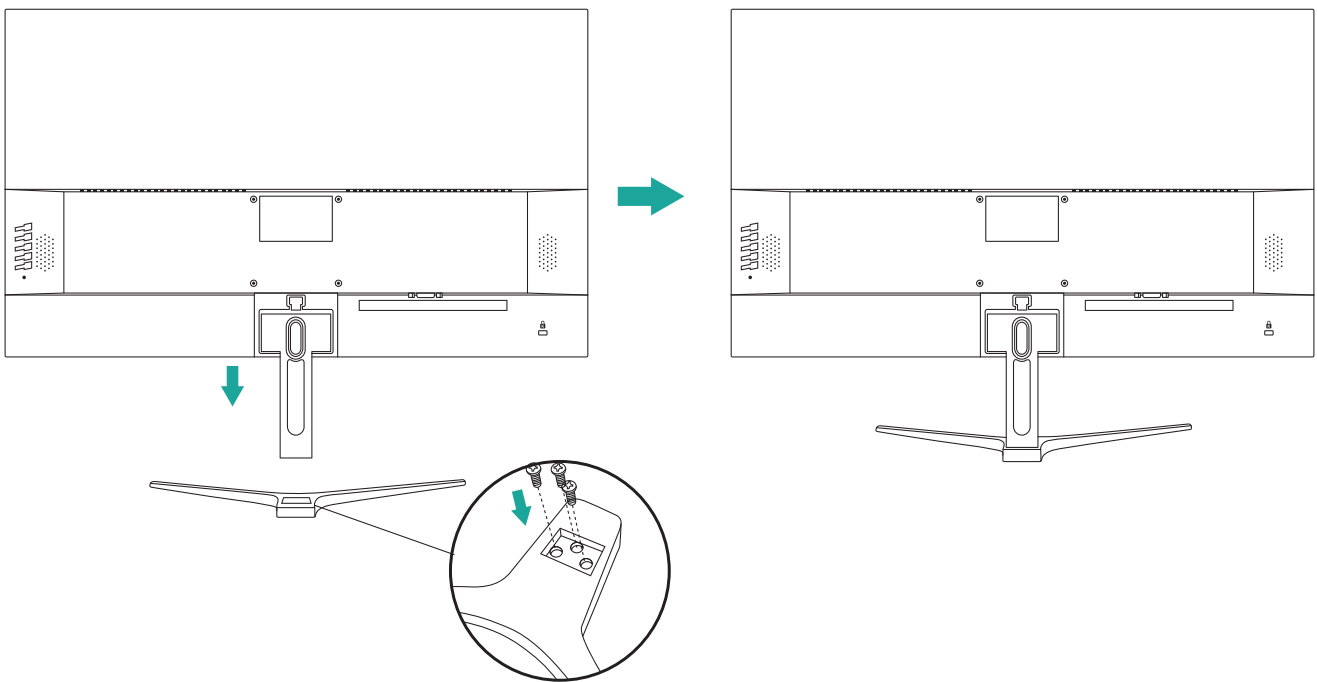
per aver acquistato un prodotto Mach Power

Leggere attentamente questo manuale prima dell'utilizzo.

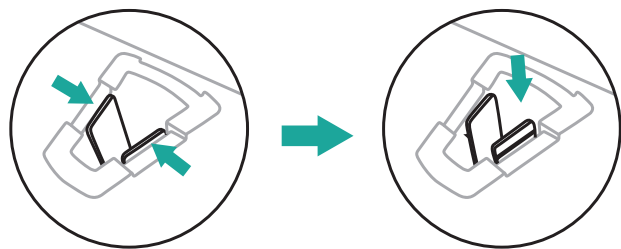
1. Installazione della base

1. Aprire la confezione e tirare fuori il monitor.

2. Montare la base al monitor e fissarlo con le viti.



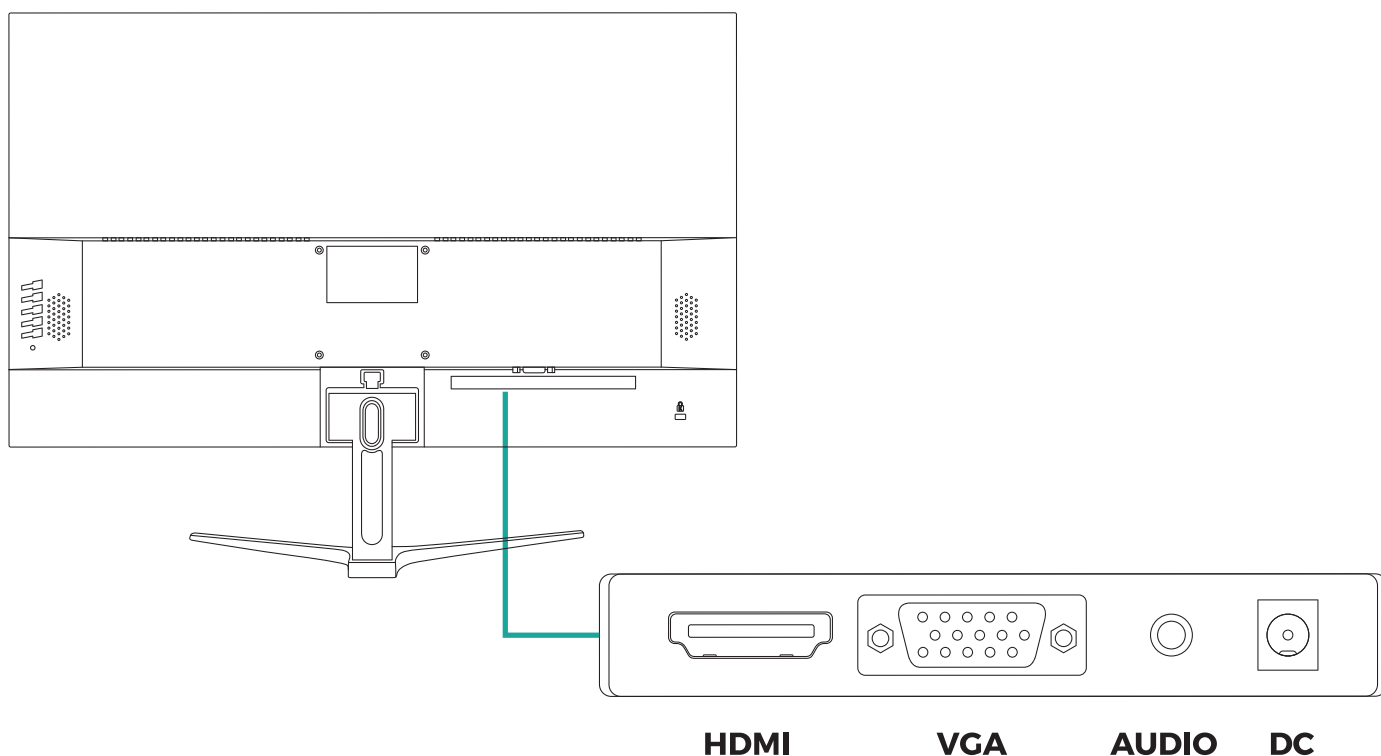
montaggio



smontaggio

2. Collegamento del display

Collegare i cavi al monitor secondo le proprie necessità.



Nota bene

Prima di effettuare i collegamenti assicurarsi che il monitor e i dispositivi siano spenti.

Collegare il cavo dell'adattatore di alimentazione alla porta DC sul retro del display.

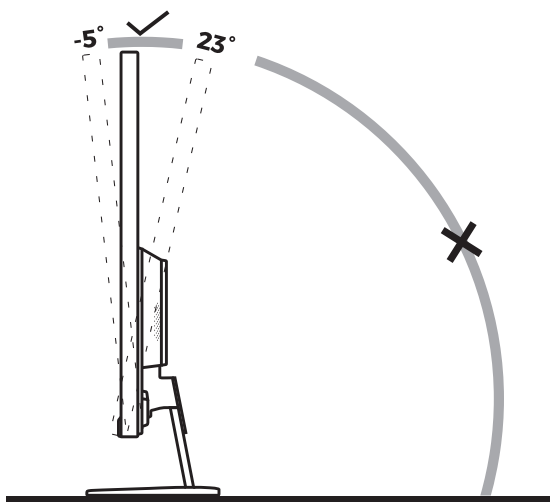
Collegare il cavo VGA alla porta VGA del monitor e l'altra estremità alla porta VGA del dispositivo e bloccare con le viti.

Collegare un'estremità del cavo HDMI al retro del monitor e l'altra estremità alla porta HDMI del dispositivo.

Accendere il monitor e il dispositivo. Se si visualizzano le immagine l'installazione è avvenuta con successo.

3. Impostare angolo di visuale

Collegare i cavi al monitor secondo le proprie necessità.



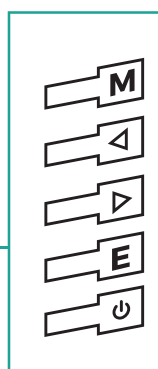
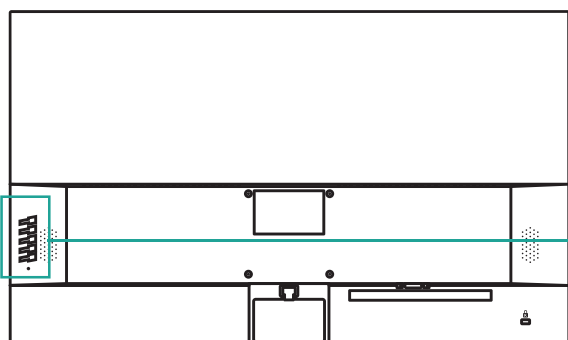
Per scegliere il miglior angolo di visuale, si consiglia di posizionarsi davanti al monitor. Per evitare di toccare il monitor nell'operazione di impostazione dell'angolo di visuale, mantenere la staffa della base.

È possibile impostare l'angolo di visuale tra i -5° e i 23° .

4. Tasti

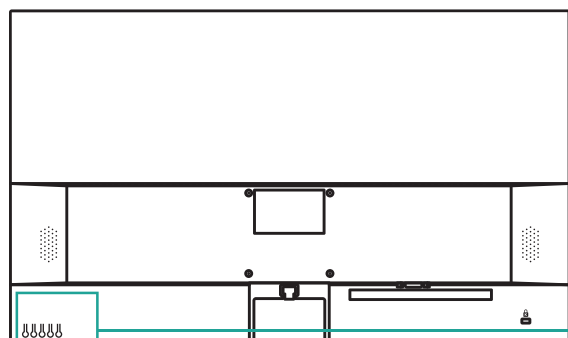
Premere il tasto di accensione per accendere il monitor. Utilizzare gli altri tasti funzione per scegliere le diverse impostazioni del monitor.

24"

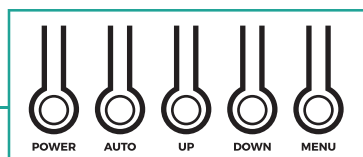


- > Mostra menu/selezione
- > Selezionare/regolare verso il basso
- > Seleziona/regolare verso l'alto
- > Regolazione automatica/Selezionare
- > Uscita video/Uscita dal menu
- > Tasto accensione/spegnimento

27"



- > POWER: tasto accensione/spegnimento
- > AUTO: Regolazione automatica / Tasto conferma / Uscita video / Uscita dal menu
- > UP: Seleziona / Regola verso l'alto
- > DOWN: Seleziona / Regola verso il basso
- > MENU: Mostra menu



5. Menu

Menu: Luminosità/Contrasto

Sottomenu 1	Sottomenu 2	Descrizione
Retroilluminazione	Nessuno	
Luminosità	Nessuno	
Contrasto	Nessuno	
Profilo (ECO Mode)	Standard	Selezionare modalità standard
	Testo	Selezionare modalità testo
	Gioco	Selezionare modalità gioco
	Film	Selezionare modalità film
Contrasto dinamico (DCR)	Disabilita	Disabilità contrasto dinamico
	Spegnimento	Spegnimento del contrasto dinamico
Modalità low blu	Spento	Modalità low blu spenta
	Molto forte	Modalità low blu molto forte
	Forte	Modalità low blu forte
	Medio	Modalità low blu media
	Basso	Modalità low blu bassa

Menu: Impostazione immagine

Sottomenu 1	Sottomenu 2	Descrizione
Impostazione immagine orizzontale	Nessuno	Impostare l'immagine orizzontale
Impostazione immagine verticale	Nessuno	Impostare l'immagine verticale
Orologio	Nessuno	Regola la fase dell'immagine per
		ridurre il rumore nelle linee verticali
Fase	Nessuno	Regola la fase dell'immagine per
		ridurre il rumore nelle linee orizzontali
Aspetto	Auto	Rileva e regola automaticamente la modalità di visualizzazione dell'immagine
	Widescreen	Regola la visualizzazione dell'immagine in modalità widescreen
	4:3	Regola la visualizzazione dell'immagine in modalità 4:3

Menu: Temperatura di colore

Sottomenu 1	Sottomenu 2	Descrizione
Temperatura colore calda	Nessuno	Impostare su una temperatura del colore calda
Temperatura colore fredda	Nessuno	Impostare su una temperatura del colore fredda
Impostazioni utente	Rosso	Regolazione fine della temperatura del colore rosso
	Verde	Regolazione fine della temperatura del colore verde
	Blu	Regolazione fine della temperatura del colore blu

Menu: Impostazione OSD Contrasto

Sottomenu 1	Sottomenu 2	Descrizione
Lingua	Nessuno	Inglese, Francese, Tedesco, Giapponese, Italiano, Turco,
		Spagnolo, Cinese tradizionale, Cinese semplificato,
		Polacco, Portoghese, Olandese
Posizione OSD orizzontale	Nessuno	Regola la posizione orizzontale dell'OSD
Posizione OSD verticale	Nessuno	Regola la posizione verticale dell'OSD
Timer OSD	Nessuno	Regola il tempo di visualizzazione dell'OSD
Trasparenza	Nessuno	Regola la trasparenza dell'OSD

Menu: Reset

Sottomenu 1	Sottomenu 2	Descrizione
Regolazione immagine (auto)	Nessuno	Regola automaticamente la posizione
		orizzontale/verticale, la messa a fuoco e l'orologio
		dell'immagine.
Regolazione del colore (auto)	Nessuno	Esegue la regolazione del bilanciamento del bianco del colore
Reset	Nessuno	Ripristina le impostazioni di fabbrica
HDR(High-Dynamic Range)	OFF	HDR spento
	Gioco	Selezionare modalità gioco
	Film	Selezionare modalità fil
	Testo	Selezionare modalità testo

Menu: Altre Impostazioni

Sottomenu 1	Sottomenu 2	Descrizione
Tipo di tasto di scelta rapida	BRI+VOL	Impostare su una temperatura del colore calda
	SOU+VOL	Impostare su una temperatura del colore fredda
	SOU+BRI	Regolazione fine della temperatura del colore rosso
	BRI+CON	Regolazione fine della temperatura del colore verde
	ASP+ECO	Regolazione fine della temperatura del colore blu
Uscita video	VGA	Selezionare uscita video VGA
	HDMI	Selezionare uscita video HDMI
Muto	OFF	Disattivare audio
	ON	Attivare audio
Volume	Nessuno	Regolare il volume del monitor

6. Risoluzione dei problemi

L'indicatore di alimentazione non si accende?

Assicurarsi che il pulsante di alimentazione sia acceso e che il cavo di alimentazione sia collegato correttamente a una presa di corrente con messa a terra e al monitor.

Nessuna immagine sullo schermo?

1. Verificare il corretto collegamento del cavo di alimentazione e l'alimentazione.

2. Verificare il corretto collegamento del cavo VGA.

3. Verificare il corretto collegamento del cavo HDMI.

3. Se l'alimentazione è accesa, accendere il computer per visualizzare la schermata iniziale. Se viene visualizzata la schermata iniziale in modo corretto, avviare il computer e quindi modificare la frequenza della scheda video.

(Fare riferimento alle impostazioni della migliore risoluzione)

Se la schermata iniziale non viene visualizzata, contattare il proprio rivenditore.

Sullo schermo compare "Nessun input supportato"?

Compare quando il segnale dalla scheda video supera la risoluzione massima e la frequenza che il display può supportare, è possibile visualizzare il messaggio "Regola la risoluzione e la frequenza massima che il display può gestire".

Immagine distorta

Regolare i valori di contrasto e luminosità.

Premere AUTO per regolare automaticamente i valori. Assicurarsi che non vengano utilizzate prolunghe e scatole di conversione.

Si consiglia di collegare il monitor direttamente al connettore di uscita della scheda video.

Scompaiono le immagini, sfarfallio delle immagini, comparsa onda nelle immagini

Presenza di dispositivi mobili nelle vicinanze del monitor.

Utilizzare la frequenza di aggiornamento massima che il display può utilizzare alla risoluzione utilizzata.

Note: L'azienda si riserva il diritto di modificare e interpretare questo manuale utente. Questo manuale è soggetto a modifiche senza preavviso.

L'azienda si impegna a garantire l'accuratezza delle funzioni e delle caratteristiche del prodotto descritte nel presente manuale utente, ma non si assume alcuna responsabilità per eventuali errori, omissioni o differenze tra il presente manuale utente e il prodotto.



In conformità alla normativa WEEE, le apparecchiature elettriche ed elettroniche non devono essere smaltite con i rifiuti domestici. Il presente prodotto deve essere consegnato ai punti di raccolta preposti allo smaltimento e riciclo delle apparecchiature elettriche ed elettroniche. Contattate le autorità locali competenti per ottenere informazioni in merito allo smaltimento corretto della presente apparecchiatura.



Con il marchio CE, Mach Power® garantisce che il prodotto è conforme alle norme e direttive europee richieste.

La dichiarazione di conformità EU è scaricabile sul nostro sito <https://www.machpower.it>

Per qualsiasi informazione o aggiornamento sul prodotto
> visita il nostro sito web www.machpower.it

Le specifiche sono soggette a modifiche senza preavviso.
Le immagini potrebbero essere a scopo illustrativo.

Mach Power® è un marchio registrato

Tutti i diritti riservati

REV01-170522