



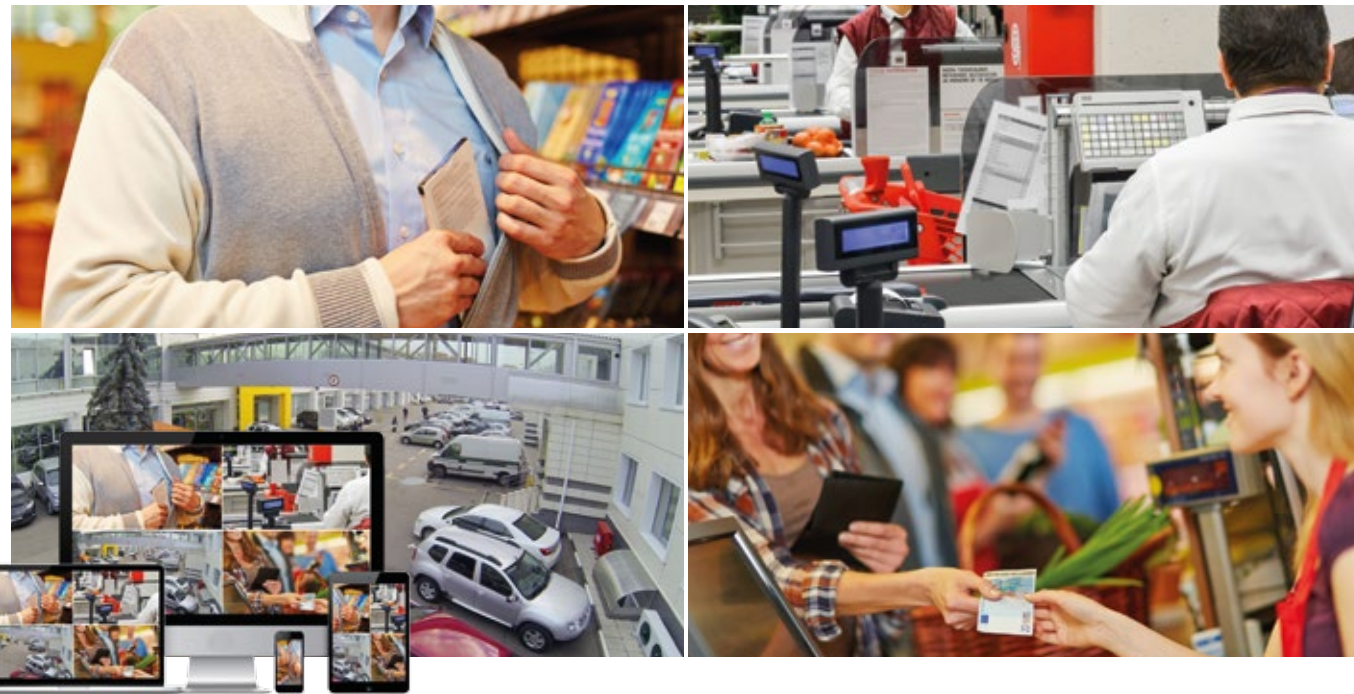
SOLUZIONI VIDEOSORVEGLIANZA

PER ATTIVITÀ COMMERCIALI
DI MEDIE DIMENSIONI



Design
sinonimo di attenzione ai particolari

Il design ricercato e discreto della linea **Compact** garantisce sicurezza ed alta definizione delle immagini mantenendo inalterato lo **stile** e l'eleganza delle aree di shopping o espositive.



Totale Gestione anche in remoto


Visualizzazione da remoto attraverso smartphone, tablet e computer, semplice ma affidabile. Registrazione **gratuita** degli eventi sul cloud Mach Power®


Assistenza pre e post vendita
Rete nazionale di partner qualificati
Soluzioni per ambienti interni ed esterni
Varie modalità di forniture, vendita o noleggio


Le soluzioni proposte da Mach Power® sono una risposta efficiente a tutte le differenti esigenze. Per eventuali informazioni rivolgersi a partner qualificati.




Contattaci

 **Dove siamo**
Branch Office Italia: Napoli

 **Recapito telefonico**
Ufficio: 081.47.27.93

 **Indirizzi mail**
commerciale@machpower.it / info@machpower.it

 **Sito internet**
machpower.it



SOLUZIONI VIDEOSORVEGLIANZA

PER ATTIVITÀ COMMERCIALI
DI MEDIE DIMENSIONI



www.machpower.it



Quando si progetta un impianto di videosorveglianza la scelta delle telecamere da utilizzare è fondamentale e dipende dalla funzione che deve svolgere e dal contesto.

Mach Power® ha implementato su tutte la gamma di telecamere, tecnologie che migliorano le prestazioni in alcune condizioni tipicamente critiche. Le attività commerciali di media dimensione, come supermercati, logistiche, GDO/GDS, hanno differenti necessità a secondo dei punti di interesse da dividere schematicamente nelle aree casse, dove è necessaria nitidezza e chiarezza delle immagini, nelle zone vetrine e scaffali, la tecnologia WDR implementata su tutte le telecamere Mach Power® rende agevole risolvere problematiche di ombre e sovraesposizione derivante dalle elevate luminosità e dai riflessi delle luci nonché dei vetri.



Dettagli ad alta risoluzione

La qualità megapixel, offerta da tutte le telecamere Mach Power®, consente di scorgere dettagli significativi nelle corsie di esposizione della merce ricostruendo i particolari ed azioni illecite quali furti e danneggiamenti.



Aree esterne efficientemente supervisionate

Le aree esterne saranno controllate adeguatamente grazie alla vasta scelta di ottiche varifocali ed a funzioni **Night&Day** in grado di rendere possibile il controllo anche in notturno, in diverse condizioni di luminosità e climatiche. Attività commerciali di medio grandi dimensioni come centri commerciali, capannoni di stoccaggio, logistica, presentano problematiche strutturate e quindi diverse saranno le esigenze a seconda della zona da difendere, non ultime l'aumentato numero di telecamere necessarie. Queste strutture infatti possono avere aree di sosta, probabilmente custodite ed a pagamento, che magari vogliono essere gestite automaticamente o comunque essere in grado di risalire alla targa dei mezzi presenti. Inoltre le problematiche legate alle grandi dimensioni fanno scegliere tipologie diversi di dispositivi. Si potranno prevedere oltre che telecamere fisse che inquadrino precisi scenari, anche dispositivi motorizzati con visione a 360° che agiscono da ronda nelle aree esterne e di confine.



Funzionalità avanzate

Spesso aree commerciali di questo tipo possono prevedere anche l'esigenza di valutazioni statistiche sulla quantità e la qualità dei clienti che hanno visitato il sito, oltre alla possibilità di gestire gli accessi a zone controllate. Vista la mole degli impianti e le possibilità di controllo accessi e analisi statistiche accennate, si pongono oltre che problemi di stabilità e solidità della piattaforma di gestione anche eventuali tools che devono essere integrabili. Mach Power® offre tutte queste possibilità e molte altre ancora con la soluzione Isentinel Enterprise, una piattaforma ad alte prestazioni capace di soddisfare qualsiasi esigenza a tutti i livelli e nella massima sicurezza. Isentinel enterprise basata su solide e consolidate routine consente inoltre di analizzare comportamenti sospetti o anomali e darne tempestivo allarme o addirittura prevenire atti illeciti.



Registratori e gestione delle immagini

Sono disponibili diverse tipologie di registratori Mach Power® per rispondere anche alle esigenze più ampie ed articolate, consentendo la **registrazione** e la **riproduzione**, delle immagini, ad alta qualità, la creazione di utenze con credenziali differenziate, la connessione ad impianti di sicurezza ed antintrusione e la possibilità di connettere in rete i dispositivi che consente la disposizione dei registratori in luoghi nascosti preservando l'integrità dei file registrati.

Il **Cloud** integrato e **gratuito** consente la visualizzazione in remoto ed è basato su **server italiani**, efficienti e sicuri. Il rispetto delle norme vigenti è garantito da apposite routine di catalogazione delle immagini con la possibilità di **programmare** tempi e modalità di registrazione e di cancellazione.

Panoramica dei prodotti



Telecamere per area casse



Telecamere particolarmente adatte al controllo delle aree casse dove nasce la necessità di monitorare il passaggio di denaro e mantenere la sicurezza dei dipendenti. La possibilità di orientare l'inquadratura fino a 360° e variare l'ottica del campo di ripresa, da 2,8mm fino a 12mm unita ad una qualità elevata delle riprese video, da 2,4 a 4 megapixel, rende questa soluzione la scelta giusta.

Le telecamere suggerite sono appartenenti alle famiglie:
AHD: VS-AHVD **IP: VS-DVD**

Telecamere per aree shopping ed espositive



Le aree espositive e di shopping sono solitamente curate dal punto estetico e di design, questo richiede l'utilizzo di telecamere discrete, quindi dalle dimensioni ridotte e che abbiano un design ricercato ed elegante. La funzione WDR integrata garantisce un'elevata qualità delle riprese anche in particolari condizioni di luce. La linea Compact Mach Power® offre una scelta di telecamere dalle dimensioni ridotte a partire da 8cm ed una elevata risoluzione video da 2,4 fino a 4 megapixel real time.

Le telecamere suggerite sono appartenenti alle famiglie:
AHD: VS-AHFB / VS-AHFD **IP: VS-DFD**

Telecamere per esterni



Il monitoraggio delle aree esterne richiede molta attenzione a causa della presenza di diverse criticità come scarsa illuminazione notturna, atti vandalici e spazi molto ampi. La linea di telecamere outdoor Mach Power® è studiata ad hoc per risolvere questi problemi grazie alla struttura robusta, tecnologia IR all'avanguardia che consente una visione notturna fino a 90m, funzione night&day bianco e nero o colore, ottiche varifocali da 2,8mm fino a 22mm e risoluzione video da 2,4 megapixel fino a 4k real time.

Le telecamere suggerite sono appartenenti alle famiglie:
AHD: VS-AHVB **IP: VS-DVB**

Telecamere per aree esterne destinate a parcheggio



Il monitoraggio delle aree esterne adibite a parcheggio richiede apposite telecamere denominate LPR, laddove sia necessario una rilevazione targhe dei veicoli in anche ad elevate velocità oltre a telecamere motorizzate, utili per la ronda anche automatica.

Le telecamere suggerite sono appartenenti alle famiglie:
VS-DX / VS-DVBL

Sistemi di registrazione



I registratori digitali Mach Power® supportano la tecnologia ibrida grazie alla quale è possibile far confluire diversi tipi di telecamere sia analogiche che digitali. Garantiscono elevate prestazioni di sicurezza con la pianificazione delle registrazioni in modalità temporizzata ed allarmata, cancellazione automatica e pianificata delle registrazioni secondo le normative vigenti, invio di eventi in motion con immagini. La visualizzazione da remoto attraverso dispositivi mobili è semplice, sicura ed affidabile in quanto basata e sviluppata da Mach Power® e gestita completamente in Italia. L'applicazione ed i software di gestione sono gratuiti.

I sistemi di registrazione suggeriti sono appartenenti alle famiglie:
VS-XHVR8P / VS-NVR