

## Guida rapida di installazione



**Grazie**  
per aver acquistato  
un prodotto Mach Power

Mach Power® è un marchio registrato  
Tutti i diritti riservati  
REV02-260522

Le specifiche sono soggette a modifiche senza preavviso.  
Le immagini potrebbero essere a scopo illustrativo.

Per qualsiasi informazione o aggiornamento sul prodotto  
> visita il nostro sito web [www.machpower.it](http://www.machpower.it)

### 1. Preparazione all'installazione

Verificare le seguenti condizioni prima di procedere all'installazione:

- Spazio necessario per permettere una corretta ventilazione.
- Temperatura e umidità rientrano nei requisiti richiesti.
- L'alimentazione soddisfa i requisiti per la corrente e il voltaggio.
- I cavi di rete sono predisposti

### 2. Seguire attentamente le seguenti istruzioni durante l'installazione

1. Collegare il cavo alimentazione alla porta dello stesso colore
2. Assicurarsi che il cavo di alimentazione sia collegato in maniera corretta
3. Non poggiare oggetti pesanti sul dispositivo
4. Lasciare spazio sufficiente, circa 10 cm, tra un dispositivo e un altro per una corretta ventilazione. E' consigliabile non sovrapporre i dispositivi.
5. Tenere i dispositivi lontano da trasmettitori radio ad alta potenza, da trasmettitori radar, da dispositivi ad alta frequenza. Utilizzare misure per la schermatura elettromagnetica (EMS) quando necessario, ad esempio:  
Utilizzare cavi schermati per il collegamento  
Evitare di far passare i cavi all'esterno per evitare sovratensione e sovraccarichi causati da fulmini.

### 3. Utensili per l'installazione

**Utensili comuni:** Cacciavite a stella, cacciavite fisso, pinza a becchi piatti lunghi, pinza a taglio diagonale.

**Utensili professionali:** Cinturino da polso antistatico



#### Nota bene

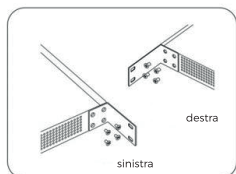
Gli utensili non sono compresi nella confezione. E' consigliabile preparare il materiale prima dell'installazione.

#### 4. Installazione

1. Indossare il cinturino da polso antistatico
2. Disimballare il dispositivo
3. Installare il dispositivo
4. Collegare la messa a terra
5. Accendere e avviare il dispositivo
6. Terminare l'installazione
7. Effettuare il debug del dispositivo.

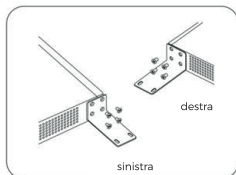
##### 4.1 Installare il dispositivo in un armadio rack

Il dispositivo è conforme allo standard EIA e può essere installato in un armadio rack 19". Durante l'installazione, posizionare il pannello anteriore del dispositivo su un piano. Per garantire la sicurezza, utilizzare le viti fornite con il dispositivo come mostrato nella figura sottostante.



##### 4.2 Installazione del dispositivo a parete

È possibile installare il dispositivo a parete, collocare i supporti, se disponibili, come mostrato in figura.



##### 7. Debug del dispositivo (solo modello SW-MG28L4S1CRM)

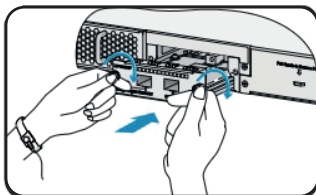
L'indirizzo IP, l'username, la password e il metodo per resettare il dispositivo alle impostazioni di fabbrica sono presenti sull'etichetta posta sotto il dispositivo. Per ulteriori dettagli sul debug manuale, controllare il cd o il manuale forniti a corredo del dispositivo.



##### Nota bene

Le card d'espansione sono necessarie per installare alcuni componenti.

Non toccare direttamente parti e componenti delle card di espansione, per evitare eventuali danni. Se non è necessario installare una card di espansione dopo averla rimossa è consigliabile installare un pannello per evitare sporco e polvere.



#### 8. Contenuto della confezione

1	Switch
1	Guida Rapida Installazione
1	CD (solo modello SW-MG28L4S1CRM)
1	Kit accessori (1 Cavo Alimentazione, 1 Set Gommini, 2 Ganci con viti)

Controllare che gli accessori presenti nella confezione siano quelli riportati nel manuale. Per qualsiasi dubbio o problema contattare il proprio rivenditore.



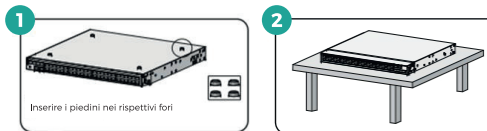
##### Attenzione.

Quando si installa il dispositivo a parete, assicurarsi di montare il pannello frontale verso il basso, in modo da prevenire l'ingresso di acqua nel dispositivo

##### 4.3 Installazione del dispositivo su un banco da lavoro

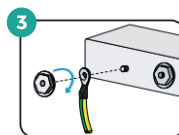
È possibile installare il dispositivo su di un banco da lavoro seguendo i seguenti passaggi:

1. Posizionare i 4 gommini, presenti nella confezione, nei corrispondenti 4 fori posti sotto il dispositivo.
2. Posizionare il dispositivo su di un piano da lavoro in posizione orizzontale, prestando attenzione a lasciare spazio sufficiente per la ventilazione.



##### 5. Collegare la messa a terra del dispositivo

Una corretta messa a terra del dispositivo può evitare eventuali danni causati da interferenze e fulmini. Utilizzare solo cavi per la messa a terra professionali e collegare come mostrato nell'immagine sottostante.



##### 6. Collegare e Avviare il dispositivo

Collegare il cavo di alimentazione del dispositivo alla presa elettrica. L'indicatore LED si accende di colore verde che sta a significare che il dispositivo è pronto all'uso.



In conformità alla normativa WEEE, le apparecchiature elettriche ed elettroniche non devono essere smaltite con i rifiuti domestici. Il presente prodotto deve essere consegnato ai punti di raccolta preposti allo smaltimento e riciclo delle apparecchiature elettriche ed elettroniche. Contattate le autorità locali competenti per ottenere informazioni in merito allo smaltimento corretto della presente apparecchiatura.



Con il marchio CE, Mach Power® garantisce che il prodotto è conforme alle norme e direttive europee richieste.

La dichiarazione di conformità EU è scaricabile sul nostro sito <https://www.machpower.it>